



in&out

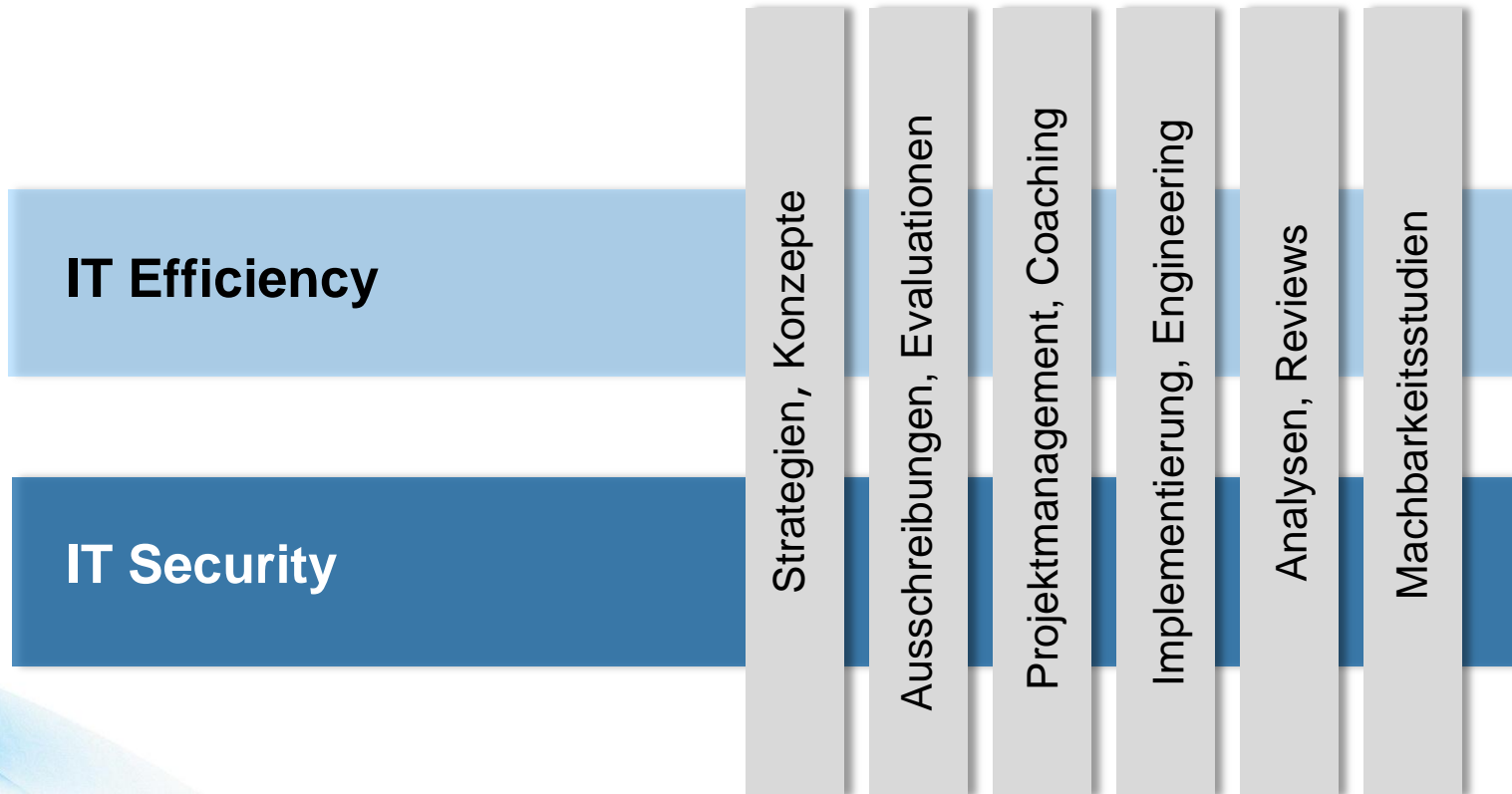
**EFFIZIENTE UND SICHERE
IT-INFRASTRUKTUREN...**



INHALT

| | |
|-------------------------------|----|
| Angebot und Leitsätze | 3 |
| Organisation und Kennzahlen | 5 |
| Dienstleistungen im Überblick | 7 |
| Unsere Stärken | 13 |
| Kunden | 16 |

ANGEBOT DIENSTLEISTUNGEN



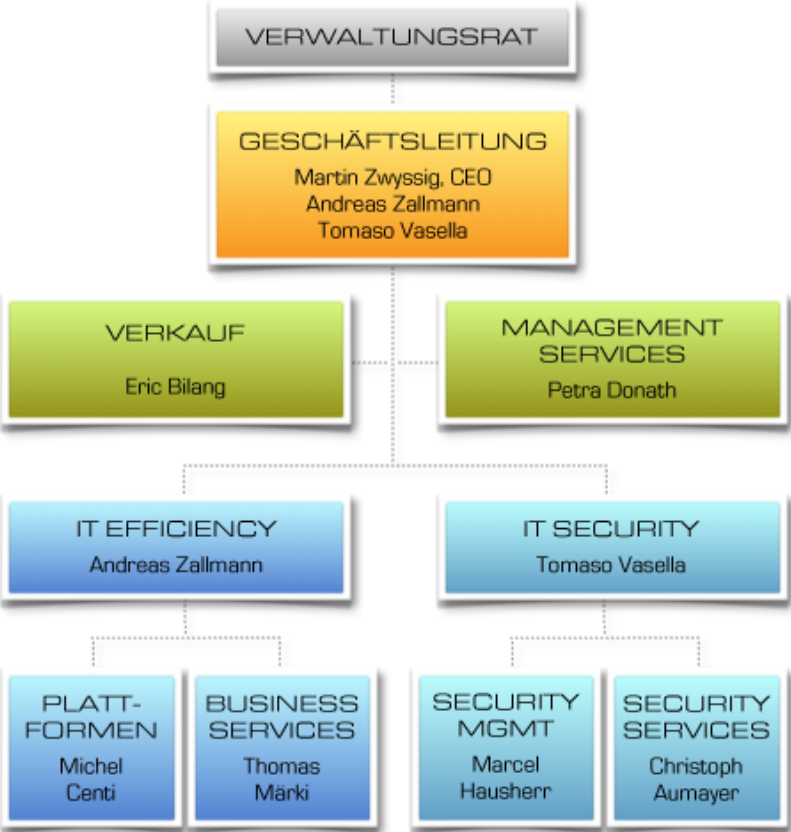
LEITSÄTZE IN&OUT AG



*«Unabhängige Beratung.
Garantiert und zuverlässig.»*

- Bei In&Out steht der **maximale Kundennutzen** an erster Stelle
- Unsere Lösungen zeichnen sich durch Nachhaltigkeit und ein **gutes Kosten/Nutzen-Verhältnis** aus
- Wir bieten unseren Kunden eine **umfassende, qualitativ hochstehende und neutrale Beratung**
- Unseren Mitarbeitenden bieten wir ein attraktives und motivierendes Arbeitsumfeld

ORGANISATION IN&OUT AG



KENNZAHLEN

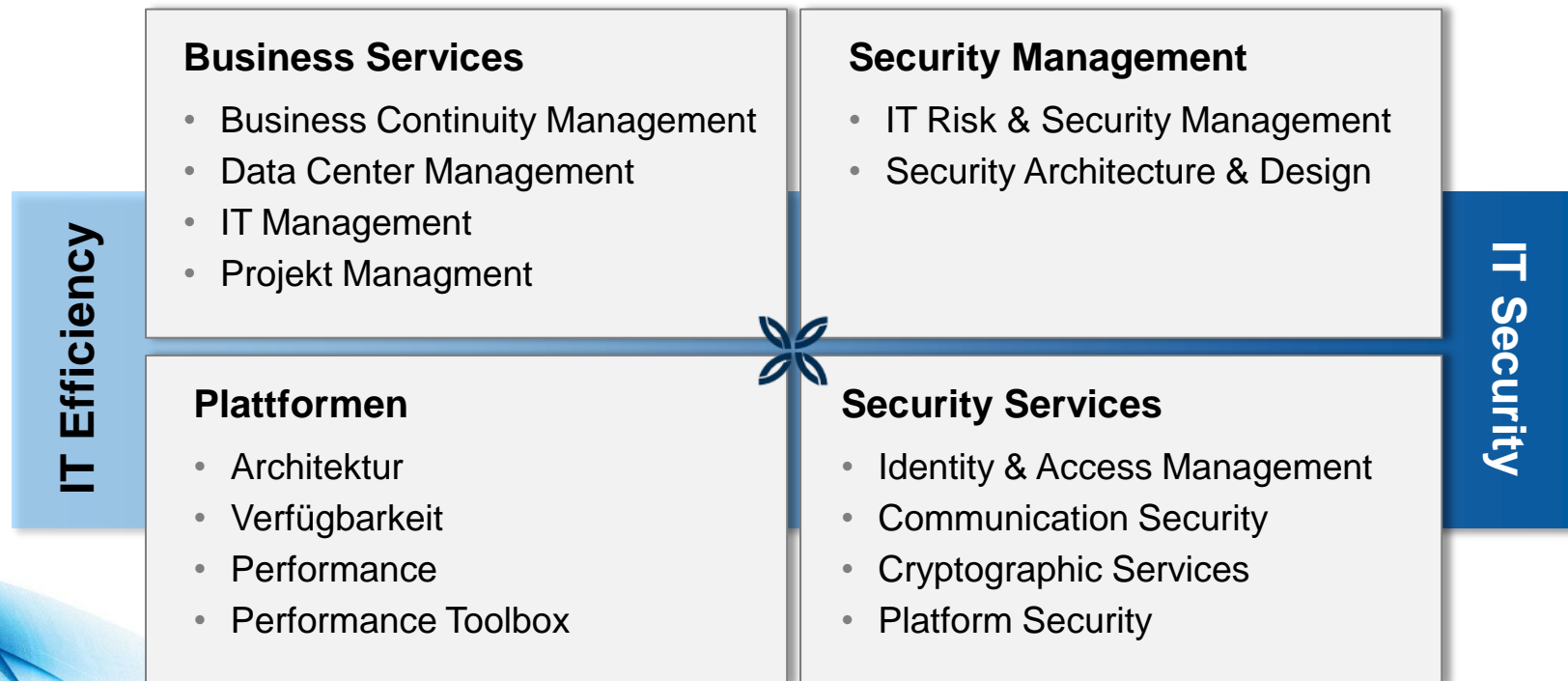


| | |
|-----------------------|---|
| Gründungsjahr | 1993 |
| Umsatz 2011 in CHF: | 8.3 Mio. (7.2 Mio. 2010) |
| Anzahl Mitarbeitende: | 33 |
| Wachstumsziel 2012: | 10% Umsatz |
| Grösste Branchen: | Finanzinstitute Öffentliche Verwaltung Versicherungen Handel Informatik |



UNSERE DIENSTLEISTUNGEN

IT EFFICIENCY & IT SECURITY



BUSINESS SERVICES

SCHWERPUNKTE



Business Continuity Management

- Risiko- und Business Impact-Analysen
- BCM Strategie, BCM Aufbau und Unterhalt
- Testen und Krisenstabsübungen
- Reifegradmessungen (BCM Maturitätsmodell®)

Datacenter Management

- Reviews, Standortstudien, DC-Design, Betriebskonzepte
- Migrationsplanung und Durchführung

IT Management

- IT-Strategien, IT-Servicemanagement
- Prozess-Design und -Optimierung

Projekt Management

- Gesamt- und Teilprojektleitungen, Coaching, Projektcontrolling
- Projekt Management Office und Qualitätssicherung



PLATTFORMEN SCHWERPUNKTE

Plattform Architektur

- Strategien und Konzepte
- Virtualisierung und Konsolidierung
- Evaluationen
- SLA's und Standards

Verfügbarkeit

- Service-/Daten-Verfügbarkeit
- Backup / Restore
- Monitoring

Performance

- Optimierung und Tuning
- Benchmarks

Performance Toolbox

- OraBench[®]
- CPUBench[™]
- IOgen[®]
- NETgen

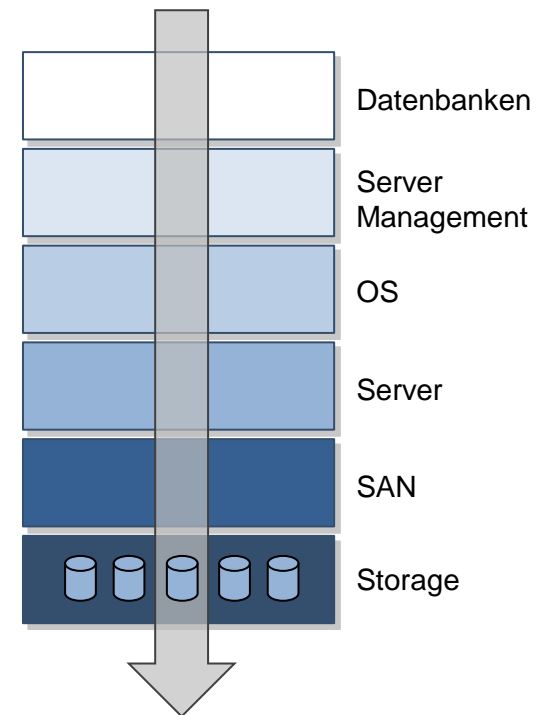


PLATTFORMEN TECHNOLOGIEN

Beim Betrieb von IT Plattformen ist es unerlässlich, dass die einzelnen Technologien optimal aufeinander abgestimmt sind.

Die Fachkompetenz von In&Out deckt alle Komponenten ab.

- Wir haben detaillierte Kenntnisse der Technologien und Produkte von führenden Herstellern,
- verfügen über jahrelange Praxiserfahrung im Zusammenhang mit Migrationen und Konsolidierungen,
- kennen die Produkte im täglichen Einsatz – und somit deren Vor- und Nachteile –
- und haben breite Benchmark-Erfahrungen.





SECURITY MANAGEMENT SCHWERPUNKTE

IT Risk & Security Management

- Information Security Management
- IT Governance & Compliance
- Information Security Audits & IT Risk Analysis
- Security Testing

Security Architecture & Design

- Information Security Architecture
- Information Security Evaluation
- Information Security Process Design
- Information Security Application Design

SECURITY SERVICES

SCHWERPUNKTE



Identity & Access Management

- AAA Services
- Ticketing & Federation
- Security Provisioning
- Web Entry Services

Communication Security & Cryptography

- Virtual Private Networks
- Secure E-Mail & Message Transport
- PKI & Digital Signature Services
- Smartcard & Token Support

Plattform Security

- Virus & Malware Protection
- Network Zoning & Network Access Control
- Secure Logging, Monitoring, Backup, IT-Continuity
- (Mobile) Client-, Server- & DB-Hardening

UNSERE STÄRKEN



- Ausgewiesenes Fach- und Generalisten-Wissen unserer Senior Consultants
- Termingerechte Lieferung der Ergebnisse
- Teamwork zwischen In&Out Consultants und Kunden
- Flexibler Einsatz als Consultant, Projektleiter, System Architekt, Engineer
- Gute Vernetzung und Engineering-Partnerschaften mit führenden Technologiefirmen
- Unabhängig, neutral und eigenfinanziert

**«Praxistaugliche Lösungen.
Dafür stehen wir.»**

KUNDEN (1/2)



Ausbildung

Digicomp Academy AG
FH Nordwestschweiz FHNW
Master Security Institute
ZH Hochschule Winterthur

Energie

Alpiq AG
Axpo Informatik AG
BKW FMB Energie AG
WWZ Energie AG

Finanzinstitute

ABN-Amro (Schweiz)
Accarda AG
Bank Hofmann AG
Bank Sarasin & Cie AG
Bank Vontobel AG
Basler Kantonalbank
Coutts & Co AG
Credit Suisse AG
Deutsche Bank
Dresdner Bank (Schweiz) AG
EFG Bank
EFG Financial Products AG
Entris Banking AG

Finanzinstitute (Forts.)

Graubündner Kantonalbank
LB (Swiss) Privatbank AG
LGT Financial Services AG
LGT Bank (Schweiz) AG
Payserv AG
Pictet & Cie.
Postfinance
Raiffeisen Schweiz
RBS Coutts
RTC Real-Time Center AG
Schweiz. Nationalbank
SIX Group Services AG
Soliswiss
UBS AG
Valartis Bank AG
VP Bank AG
Zürcher Kantonalbank

Gebäude Mgmt

ISS Holding AG

Gesundheitswesen

Inselspital Bern
Kantonsspital Winterthur
Kantonsspital Liestal

Gesundheitswesen (Forts.)

Physioswiss
Sympany
Universitätsspital Zürich

Handel

AMAG
ARGE Achermann AG
Charles Vögele Trading
Coop
Jelmoli
Koch Neff & Volckmar GmbH
Migrol AG
Migros Genossenschaftsbund
Nahrin AG
Svarovski

Industrie

Bühler AG
Ferag AG
Hatebur Umformmaschinen
HG Commerciale
Kaba AG
Mettler-Toledo AG
Phonak AG

Informatik

Astron Cominformatic AG
Autodesk
B-Source SA
Drey Corporation
EMC Computer Systems AG
Ergon Informatik AG
Finaware AG
Fujitsu-Siemens Comp. AG
Hewlett-Packard (Schweiz) AG
Inspirion AG
Monday Coffee AG
Multilateral AG
NetProtect AG
nicetec GmbH
Pessoss Services AG
VisionOne AG
Zühlke Engineering

Juristische Firmen

Orell Füssli Wirtschaftsinf. AG
Schulthess Juristische Medien
Swisslex / Westlaw
Weber Schaub & Partner

KUNDEN (2/2)



Kultur, Sport und Soziales

Amnesty International
Grasshopper Fussball AG
HEKS
Kieser Training AG
Schweizerisches Landesmuseum

Öffentliche Verwaltung

Abraxas Informatik AG
Bedag Informatik AG
Bildungsdirektion des Kantons Zürich
Bundesamt für Bauten und Logistik
BA für Informatik und Telekommunikation BIT
Bundeskanzlei BK
economiesuisse
EDA Eidg. Dept. f. auswärtige Angelegenheiten
EJPD Eidg. Justiz- und Polizeidepartement
FINMA Eidg. Finanzmarktaufsicht
Finanzdept. KT Basel, Fachst. Informatik u. Organisation
Führungsunterstützungsbasis VBS
Generalsekretariat EFD
IDW Stadt Winterthur
Meteo Schweiz EDI

Öffentliche Verwaltung (Forts.)

Stadt Zürich Organisation und Informatik OIZ
Stadt Bern
swisstopo Bundesamt für Landestopografie
Wasserversorgung Stadt Zürich
ZID – Zentrale Informatikdienste

Pharma

F. Hoffmann – La Roche AG
GLYCART Biotechnology AG
Novartis International AG
Novartis Pharma AG
Ricola AG

Telecom

Swisscom IT Services AG
Sunrise Communications AG
Tradeware AG

Transport und Logistik

BLS AG
Die Schweizerische Post
Kühne & Nagel AG
Rhätische Bahn
SBB AG
T-Systems Schweiz AG
Unique

Versicherungen

AXA Tech
AXA Winterthur
Basler Versicherungsgesellschaft
Centris AG
Concordia
Generali Personenversicherungen
Helsana Versicherungen AG
IG B2B for Insurers + Brokers
Schweizerische Mobiliar
Swiss Life
Swiss Re
Visana Services AG
Zurich Financial Services



in&out

**EFFIZIENTE UND SICHERE IT-INFRASTRUKTUREN.
IHR VORTEIL. UNSER VERSPRECHEN.**

In&Out AG IT Consulting & Engineering

Kilchbergsteig 13, CH-8038 Zürich, Phone +41 44 485 60 60, Fax +41 44 485 60 68
info@inout.ch, www.inout.ch